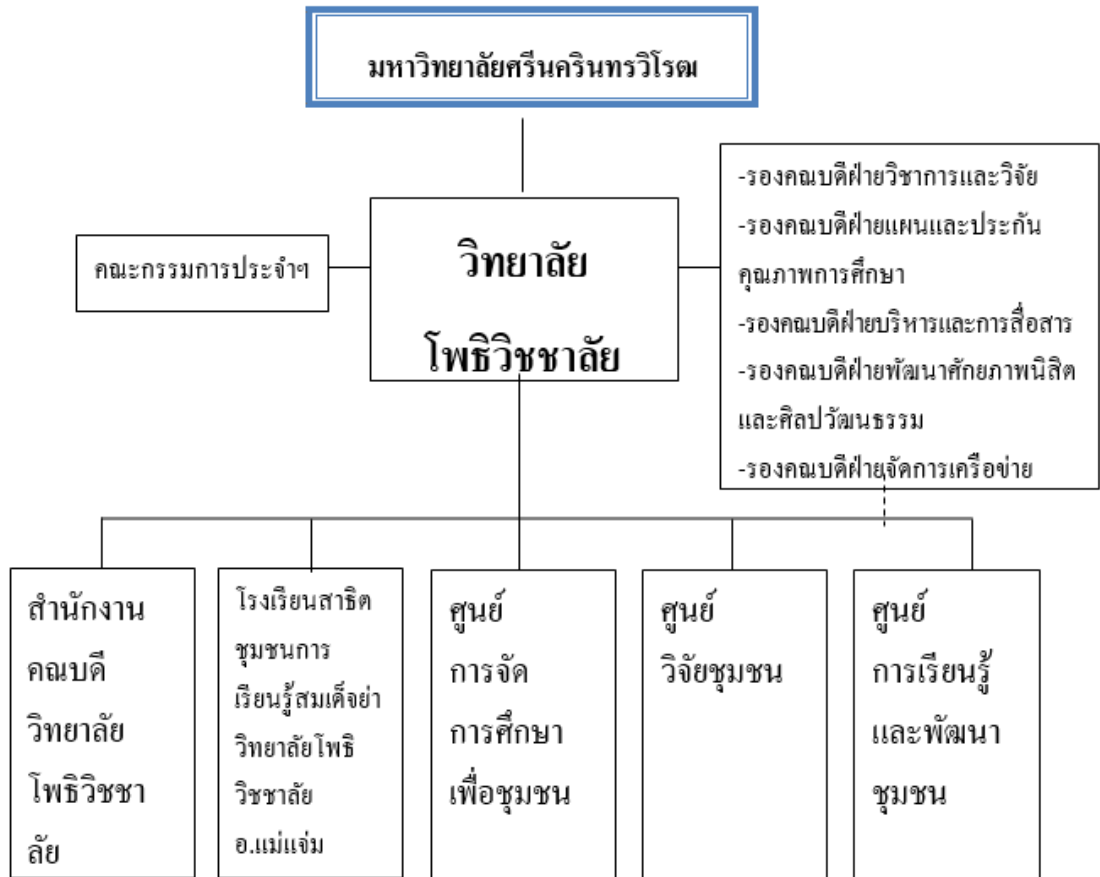


## โครงสร้างองค์กร และโครงสร้างการบริหาร

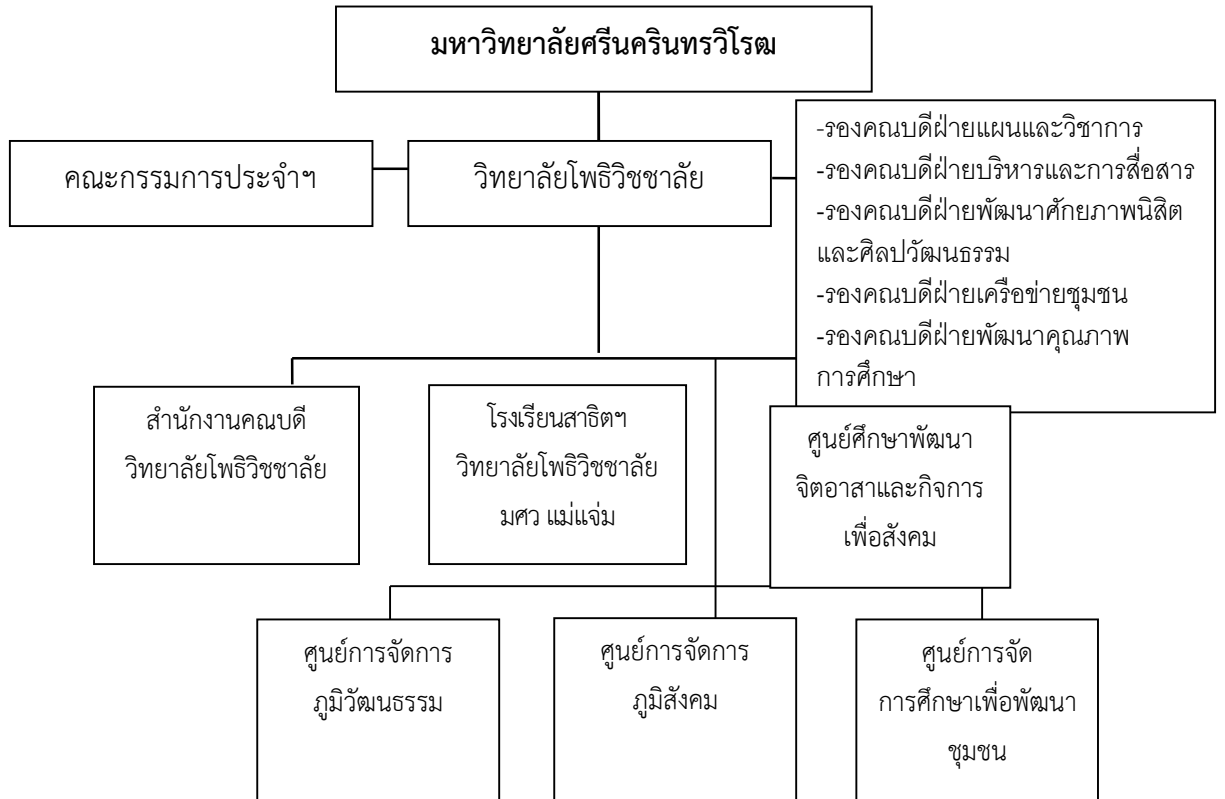


หมายเหตุ : ————— การบังคับบัญชาโดยตรง  
 - - - - - ประสานงาน

ต่อมา วิทยาลัยโพธิวิชาลัย ได้ปรับโครงสร้างการบริหารเพื่อสอดคล้องกับการเป็น มหาวิทยาลัยในกำกับของรัฐ ซึ่งมีหลักคิดในการออกแบบโครงสร้างองค์กรและโครงสร้างการบริหารวิทยาลัยโพธิวิชาลัย ดังนี้

1. รองรับแผนพัฒนาเศรษฐกิจ สังคม และสิ่งแวดล้อม การขับเคลื่อนแผนยุทธศาสตร์ 15 ปี ของ มศว และพันธกิจ 5 ด้านแบบบูรณาการ
2. รองรับแผนการพัฒนาวิทยาลัยโพธิวิชาลัยสู่สถานศึกษาสีเขียวที่ยึดโยงกับชุมชน และร่วมตอบโจทย์การพัฒนาประเทศไทย 4.0
3. ภารกิจที่เชื่อมโยงกับพื้นที่ (การพัฒนา 2 พื้นที่เขตเศรษฐกิจพิเศษแบบยั่งยืน) ภาคี เครือข่ายเบญจภาคีหรือประชารัฐ และอัตลักษณ์ของวิทยาลัยโพธิวิชาลัยในแต่ละพื้นที่
4. ภารกิจปฏิรูปการอุดมศึกษา การศึกษาขั้นพื้นฐาน นำร่องแหล่งเรียนรู้ตลอดชีวิต ศูนย์พัฒนาจิตอาสา สู่กิจการเพื่อสังคม ที่ชุมชนมีส่วนร่วม

ต่อมาเมื่อมีแผนการจัดการเรียนการสอนหลักสูตรการศึกษาระดับบัณฑิต สาขาการศึกษา เพื่อพัฒนาชุมชน ในปีการศึกษา 2561 วิทยาลัยโพธิวิชชาลัย จึงขอปรับส่วนงานภายในเพิ่มอีก 1 หน่วยคือ ศูนย์การจัดการศึกษาเพื่อพัฒนาชุมชน จึงมีโครงสร้างองค์กร ดังนี้



หมายเหตุ : ————— การบังคับบัญชาโดยตรง  
 ..... ประสานงาน

ตามประกาศมหาวิทยาลัย ฉบับที่ 13/2560 เรื่อง การแบ่งหน่วยงานภายในของส่วนงาน (ฉบับที่ 3) พ.ศ. 2560 ลงวันที่ 18 สิงหาคม 2560